



Sistema **H1 Hrms**

GESTIONE RISORSE UMANE

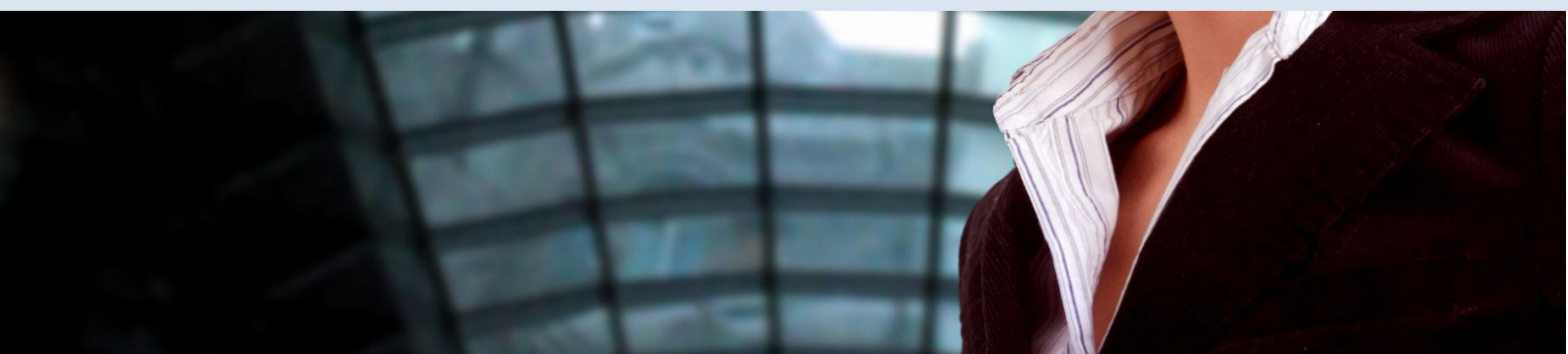
Gestione risorse umane **integrabile**
con i sistemi di amministrazione già
presenti in azienda

Modalità **client server** e **web**

Modulo **BASE** + moduli **AGGIUNTIVI**

Disponibile in modalità **Cloud**

Versione **Prodotto** e **Progetto**



Persone ed Organizzazione

H1 Hrms Modulo Base

Anagrafica del personale

Organigrammi e strutture organizzative

Retribuzioni e Contratti

Documentale del personale

Competenze e Capacità

Curriculum e Conoscenze

Formazione ed Esigenze Formative

Visite mediche

Infortuni sul lavoro

Visite mediche e DPI

Gestione Materiale e **Scadenze**

Storico del personale

Contestazioni al personale

Richieste interne

Obiettivi del personale

Estrazioni dati in Excel

Import – Export dati

Integrazione con sistemi aziendali

(paghe – presenze – note spese – trasferte – turni)

Business Intelligence Hr

Analisi multidimensionale e dinamica di tutti i dati del personale, per la Direzione Hr e per tutto il personale destinatario.

Report personalizzabili ed immediati, grazie alla tecnologia QlikView.

Test e Questionari

Piattaforma integrata per la progettazione e somministrazione di test e questionari al personale.

Ricerca e Selezione personale

Pubblicazione sezione “lavora con noi” , form di autocandidatura on web, pubblicazione annunci e gestione dell’intero processo di reclutamento, selezione ed inserimento del personale in azienda.

Valutazione del Personale

Definizione campagne di valutazione

Competenze/ Performance/Obiettivi

Definizione questionari e modalità di Somministrazione.

Gestione dei processi di valutazione on web

Budget del Personale

Visione dei valori economici del personale

In modo aggregato, con filtri e simulazioni.

Piani di Carriera

Disegno e gestione sentieri e piani di

Carriera del personale

Portale delle Risorse Umane

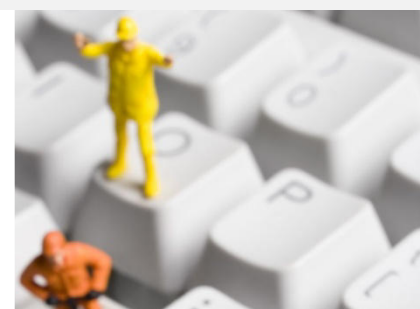
Sistema di condivisione aziendale di processi ed informazioni, documenti del personale, comunicazioni, attività di valutazione ed alert.

Gestione Visite Mediche ed Infortuni

Visualizzazione aggregata delle scadenze relative alle visite mediche del personale in base alla mappatura.

Gestione delle cartelle sanitarie.

Registrazione e gestione degli infortuni del personale e collegamento diretto web con gli enti preposti.



H1 Hrms

Modulo Base



Anagrafica del personale

Storico del personale

Competenze del personale

Organigramma aziendale

Gestione documentale



DB SQL MS
DataWareHouse



Modulo Base in sintesi

Anagrafica del personale

Foto, documentale del personale, CV completo

Storico del personale, contratto, retribuzione, valutazione, formazione, anagrafica, posizione, eventi, attività, commesse

Formazione (base) ed Infortuni (base)
Assenze e presenze

Competenze analisi, simulazioni e confronti

Organigramma e posizioni organizzative

Tavole di rimpiazzo - Attività di posizione
Centri di costo e analisi sostituzioni

MBO Base – Obiettivi e compensi collegati
Gestione prestazioni

Richieste interne del personale

Materiale consegnato e DPI

Visite mediche (base)

Scadenze del personale

Reclami e provvedimenti disciplinari

Gestione privacy

Documentale del personale

Campi personalizzabili

Ruoli e job description

Check list del personale

Modelli word (base) – Stampa unione

Estrazione dati – Tabelle di base

Data Base SQL completo ed in chiaro - DWH

Modulo Supervisor

My Quick View e **Tutorial** di addestramento

Moduli aggiuntivi

Piani retributivi


Multivalutazione

MBO

Analisi dimissioni

Piani di carriera

Formazione e fabbisogni (avanzata)

Business intelligence HR QlikView 

H1 HrmsWebEnterprise

Censimento del personale - **New!**

H1 Social – **New!**

Budget del personale

Nuovi scenari e ricollocazione

Modelli word (avanzati)

Stampa CV europeo

Beni consegnati

Visite mediche e cartella sanitaria (avanzata)

Infortuni del personale (avanzata) **New!**

Invi automatici


Firma Grafometrica - **New!**

WebQuest – Test e Questionari

H1 GO!! Tabelle di base 

H1 GO!! Competenze

H1 GO!! Mansionari

Formazione E-learning base 

Formazione E-learning avanzata

H1 Sel - Recruiting e Selezione

 Compreso nel Modulo Base  Consigliato all'avvio